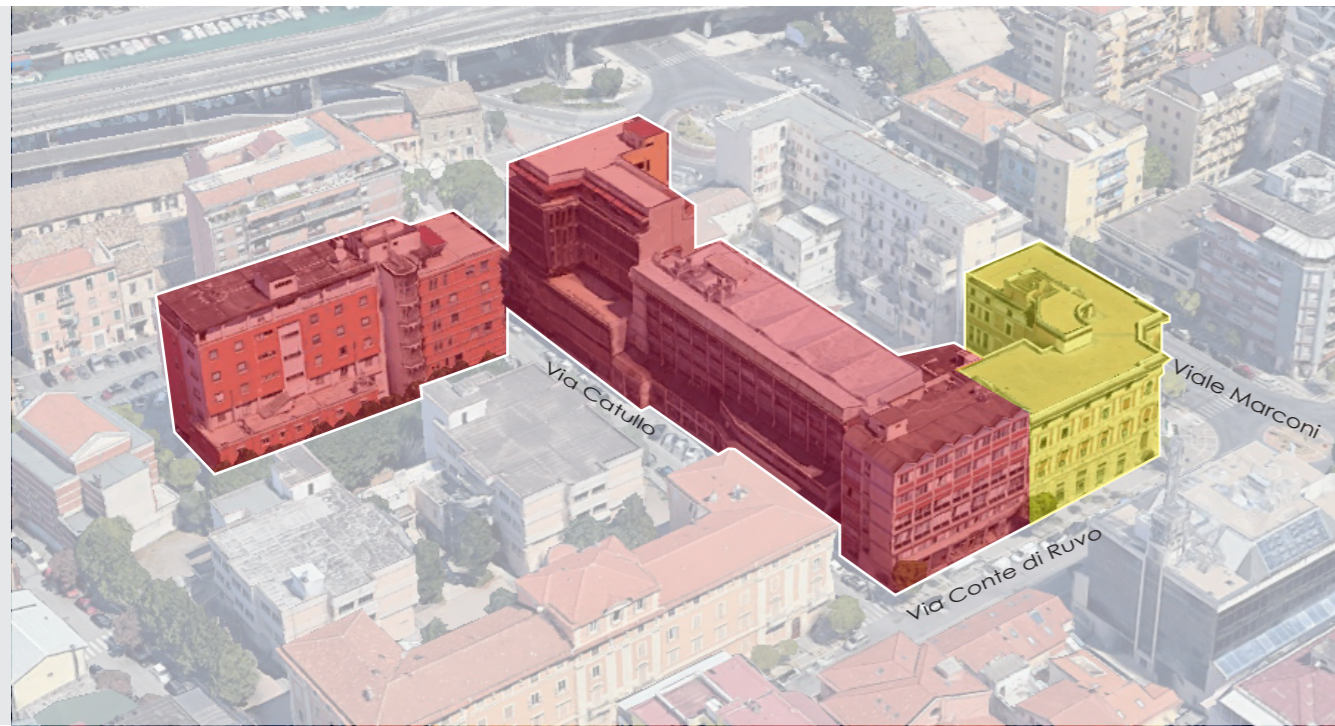


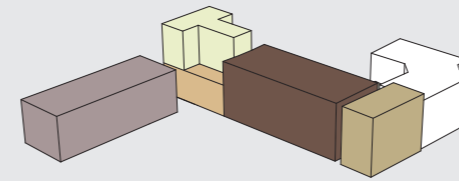
PROPOSTA PROGETTUALE PER LA REALIZZAZIONE DELLA NUOVA SEDE DELLA REGIONE ABRUZZO IN PIAZZA UNIONE

STATO DI FATTO



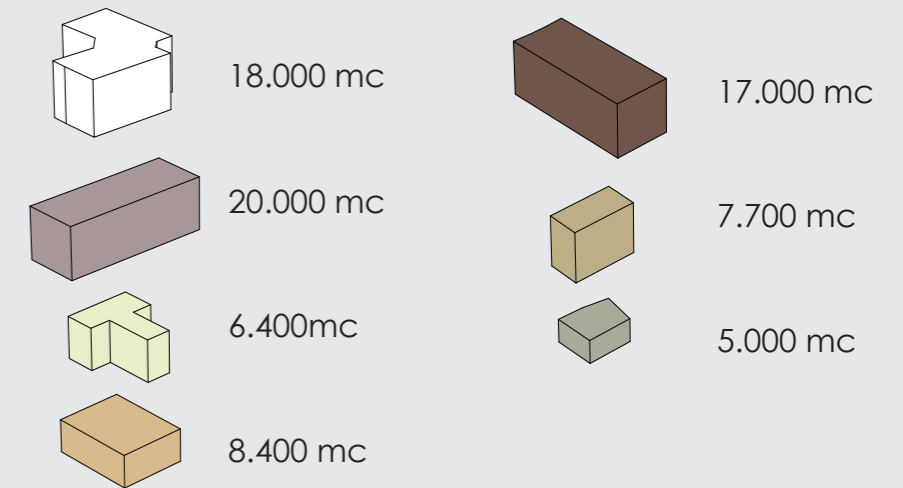
LEGENDA

- Camera di Commercio
Edificio storico da conservare
volume = 18.000 mc
- Edifici regionali destinati a
demolizione e ricostruzione
volume = 64.500 mc

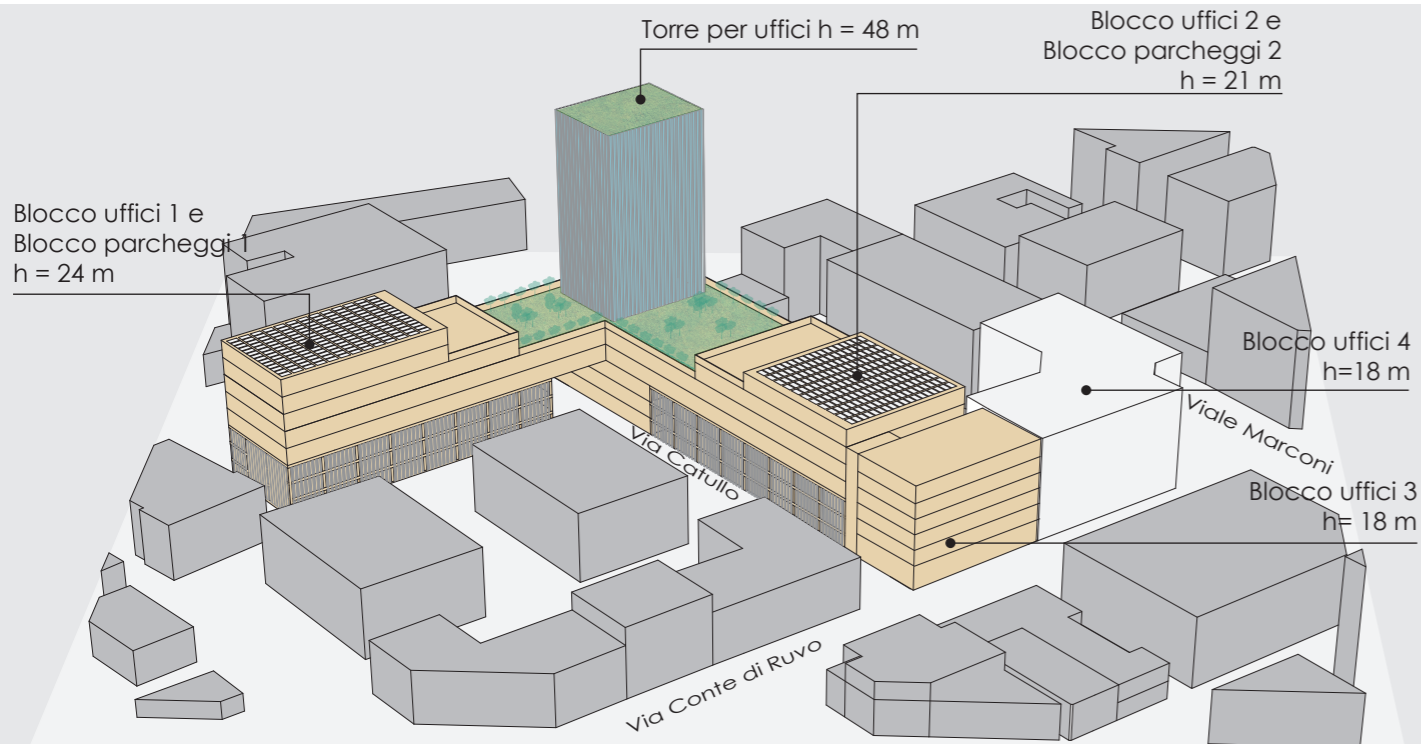


VOLUME COMPLESSIVO= 82.500 mc

ANALISI VOLUMI ESISTENTI



PROGETTO



LEGENDA

- Edifici per uffici
- Parcheggi multipiano
- Torre per uffici
- Edificio esistente da conservare
- Piazza sopraelevata

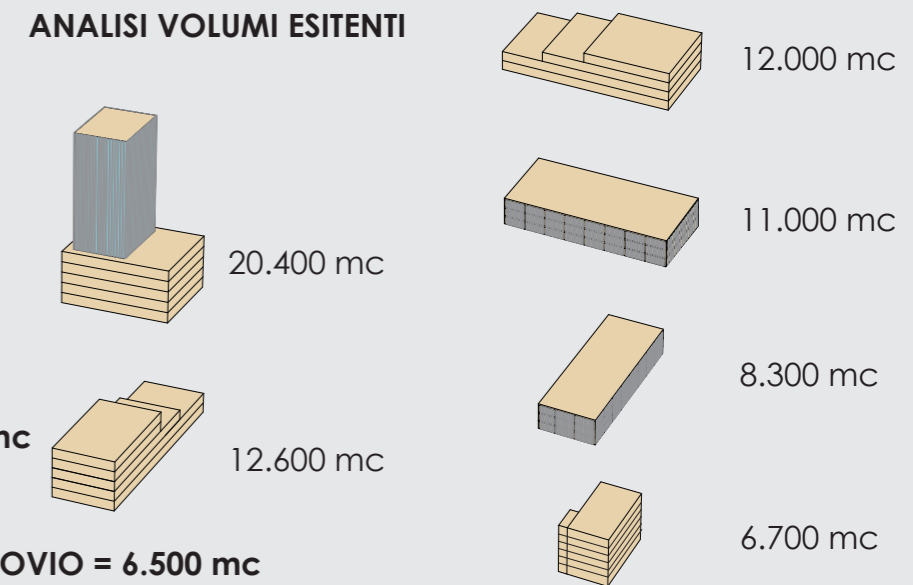
VOLUME EDIFICIO DA CONSERVARE = 18.000 mc

VOLUME AREA PIAZZA UNIONE =64.500 mc

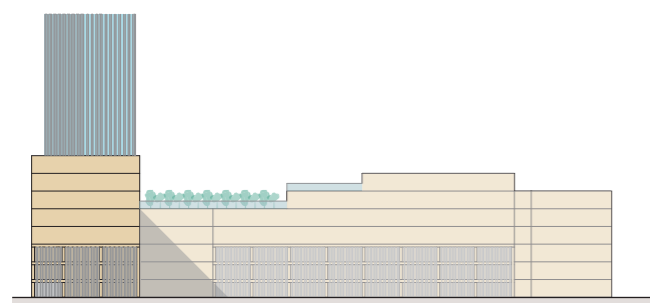
VOLUME TRASFERITO DA DEMOLIZIONE VIALE BOVIO = 6.500 mc

VOLUME COMPLESSIVO= 89.000 mc

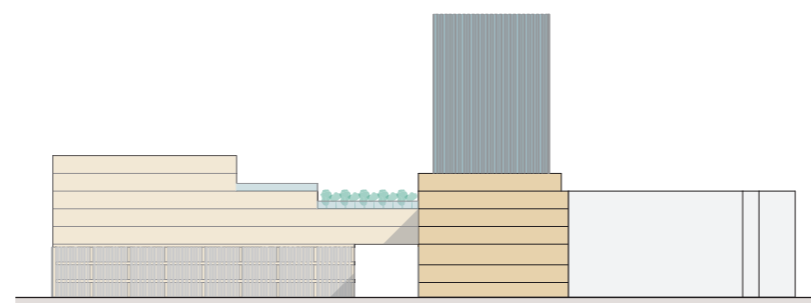
ANALISI VOLUMI ESISTENTI



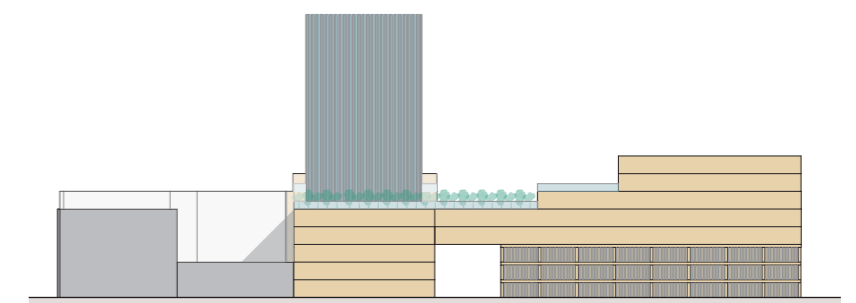
PROSPETTI DI PROGETTO



Prospetto Via Catullo



Prospetto Via Conte di Ruvo



Prospetto Piazza Unione